

SFL-30MG / Spare Parts Ersatzteile Pièces détachées スペアパーツ			
Number Artikel# Référence 品番	Bag qty. Anzahl Quantité 入数	Description Bezeichnung Description 品名	
102613	x1	BAJA SFL-30MG DIGITAL SERVO CASE SET BAJA SFL-30MG DIGITAL SERVO GEHAEUSE SET ENSEMBLE BOITIER DE SERVO NUMERIQUE BAJA SFL-30MG BAJA SFL-30MG デジタルサーボケースセット	
102614	x1	BAJA SFL-30MG DIGITAL SERVO GEAR SET BAJA SFL-30MG DIGITAL SERVO GETRIEBE SET ENS PIGNONS P. SERVO NUMERIQUE BAJA SFL-30MG BAJA SFL-30MG デジタルサーボギヤセット	
102615	x1	BAJA SFL-30MG DIGITAL SERVO GEAR(1ST LEVEL) BAJA SFL-30MG DIGITAL SERVO ABTRIEB PREMIER PIGNON P. SERVO NUMERIQUE BAJA SFL-30MG BAJA SFL-30MG デジタルサーボギヤ(ファーストギヤ)	
87280	94453 x2 Z422 x1 87280 x1	Aluminum Steering Arm For SFL-10 MG2 Aluminium Servohorn (SFL-10 MG2) Bras De Direction Aluminium Pour Servo SFL-10 MG2 アルミステアリングアーム/SFL-10 MG2サーボ	

SFL-30MG Features:

- Steering Servo for 5B and 1/5 cars
- Digital FET
- Compatible with TX high response from most companies
- Aluminum Heatsink Middle Case
- Futaba J Connector
- Metal Gear
- Speed: 0.15/60 degrees/ Torque: 18kg/cm ,6V
- Weight: 161g
- Size: 59x29x52mm
- 8mm Futaba, HPI, SFL Spline

Note

- Not waterproof
- Do not use alkaline batteries
- Do not attempt to modify internal parts.

Customer Service

• For any product related problems, please contact HPI/HB exclusive/official distributor in your country.

SFL-30MG Besonderheiten

- Lenkservo fuer 5B und 1/5 Autos
- Digital FET
- Kompatibel mit High Response Empaengern der meisten Firmen
- Kuehlkoerper-Mittelgehaeuse aus Aluminium
- Futaba J Stecker
- Metallgetriebe
- Geschwindigkeit: 0.15s/60 Grad / Stellkraft 18kg/cm ,6V
- Gewicht: 161g
- Abmessungen: 59x29x52mm
- 8mm Futaba, HPI, SFL Abtrieb

Hinweis

- Nicht wasserdicht
- Verwenden Sie keine Trockenbatterien.
- Versuchen Sie nicht, innenliegende Teile zu verändern.

Kundenservice

• Bei Problemen wenden Sie sich bitte an den offiziellen HPI/HB Distributor in Ihrem Land.

SFL-30MG 仕様

- 5B、1/5カー用ステアリングサーボ
- デジタルFET
- 各社TX/ハイレレスポンスモード対応
- アルミヒートシンクミドルケース
- フタバJコネクタ
- メタルギヤ
- スピード0.15/60° トルク18kg/cm,6V
- 重量 161グラム
- 寸法59×29×52mm
- 8mmフタバ、HPI、SFLスプライン

注意

- 水に濡らさないでください。
- 乾電池では十分な性能が発揮できません。
- 分解、改造は行わないでください。

カスタマーサービス

• 本製品についてご不明な点、修理の依頼は当社カスタマーサービス課にお問い合わせください。

Caractéristiques : SFL-30MG

- Servo de direction pour véhicules 5B et 1/5e
- FET numérique
- Compatible avec TX haute réponse de la plupart des marques
- Boîtier intermédiaire refroidissant en aluminium
- Raccord Futaba J
- Pignon métal
- Vitesse : 0,15/60 degrés/ Couple : 18kg/cm ,6V
- Poids : 161g
- Dimensions : 59x29x52mm
- 8mm Futaba, HPI, SFL Spline

Note

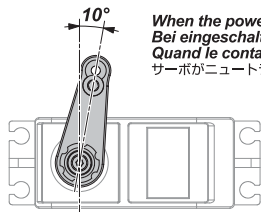
- Non étanche
- N'utilisez pas de piles alcalines
- N'essayez pas de modifier les pièces internes.

Service clients

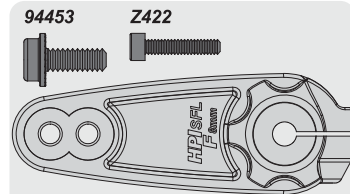
• Pour tout problème relatif au produit, veuillez contacter le distributeur officiel HPI/HB de votre pays.

Steering Servo Assembly **Montage du servo de direction**
Vorbereiten des Lenkservos ステアリングサーボの取付け

Refer to your radio's owners manual for details on proper setup.
 Die korrekte Einstellung des Servos finden Sie in der Anleitung Ihrer RC-Anlage.
 Reportez-vous aux manuels de votre système radio pour connaître les détails de réglage adéquats.
 お手持ちの送受信機の取り扱い説明書を参照に、サーボのニュートラルを設定します。



When the power is on, the servo horn should be in the neutral position as shown in the picture.
 Bei eingeschalteter RC-Anlage sollte sich das Servo in der Neutralposition, wie hier gezeigt, be
 Quand le contact est mis, le bras de servo devrait être en position neutre comme indiqué sur le schéma.
 サーボがニュートラルの時に、サーボホーンが図のようになるように調節します。



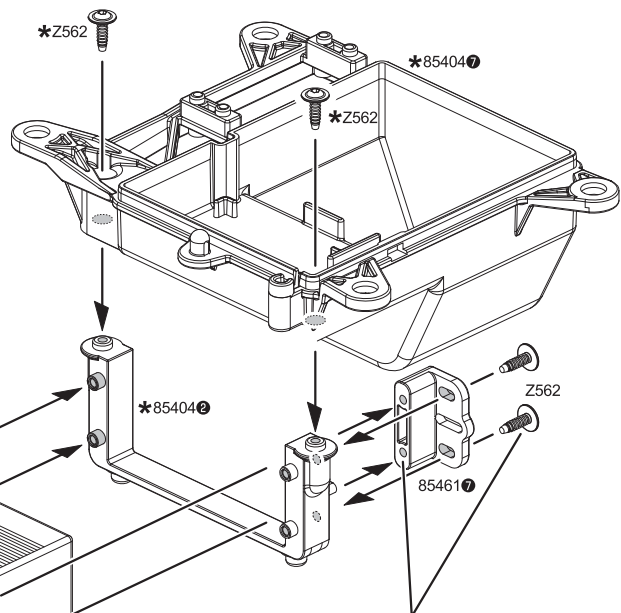
87280
 Aluminum Steering Arm For HPI SFL-10 Servo
 Aluminium Servohorn (HPI SFL-10 Servo)
 Bras de direction aluminium pour servo HPI SFL-10
 アルミステアリングアーム/HPI SFL-10サーボ

※ **Z186**
 Pro Thread Lock
 Schraubensicherungslack
 Frein à filet pro
 ネジロック剤

※ **Not Included**
 Nicht enthalten
 Non inclus
 別売

94453
 Flanged Cap Head Screw M3x8mm
 Inbusschraube Mit Flansch M3x8mm
 Vis tête cylindrique collerette M3x8mm
 フランジキャップスクリュー M3x8mm

Z422
 Cap Head Screw M2.6x10mm
 Inbusschraube M2.6x10mm
 Vis tête cylindrique M2.6x10mm
 キャップネジ M2.6x10mm



Use 85461 and Z562(2pcs) in the parts bag included in the kit.
 85461とZ562 x2はキットに付属しているパーツ袋の物をお使いください。

※ **86407**
 Ball 6.8x16mm
 Kugelkopf 6.8x16mm
 Rotule 6.8x16mm
 ボール 6.8x16mm

※ These parts are included with your car kit.
 Diese Teile sind im Baukasten enthalten.
 Ces pièces sont incluses dans votre kit.
 お手持ちのシャーシから外したパーツを使用してください。

※ **Z562**
 TP Flanged Screw M3x10mm
 Scheidschraube Mit Flansch M3x10mm
 Vis TP à collerette M3x10mm
 T,Pフランジネジ M3x10mm