

NITRO STAR K5.9

Horsepower	Maximum RPM	Displacement	Carburetor	Construction
3.75hp	39,500rpm	.36cu in, 5.9cc	9.5mm	ABC

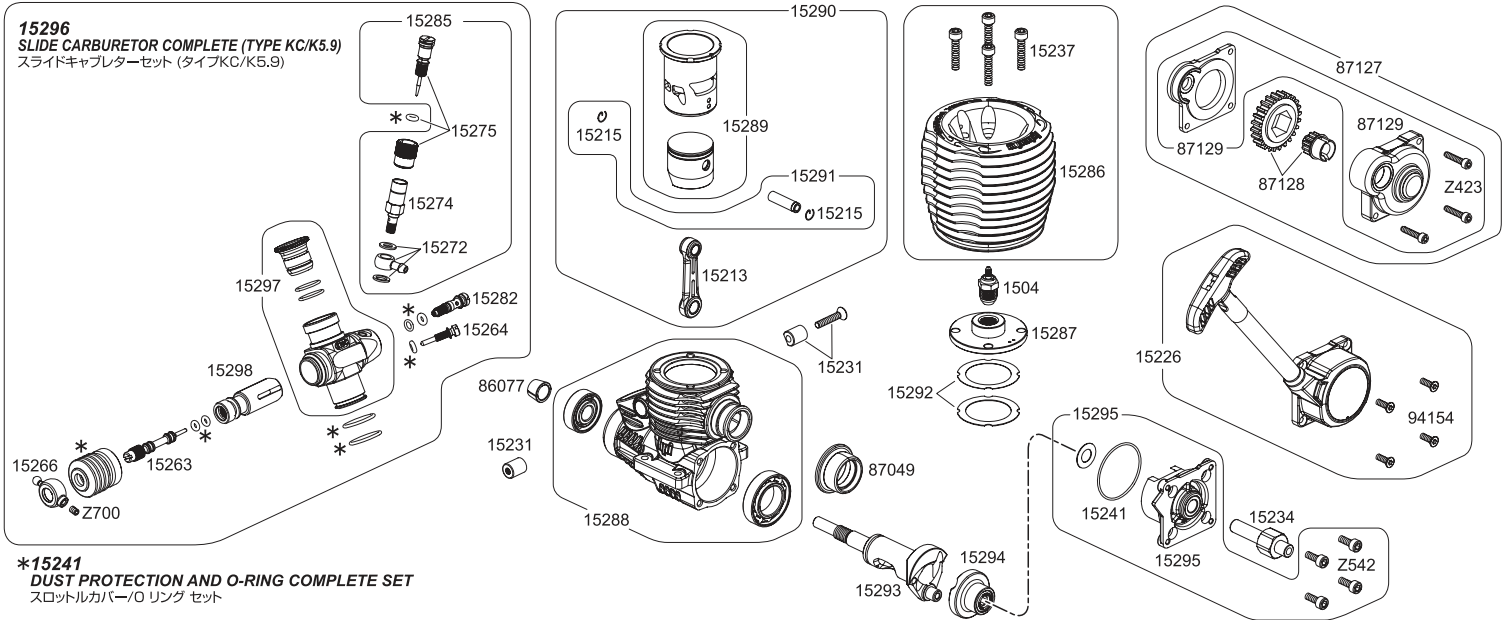


- ABC construction
- 5.9cc
- 9.5mm Composite Slide Carb
- Rear Exhaust
- 3 Port
- R5 Glow Plug
- Roto Start compatible (Roto Start part #87132)

#15250 Nitro Star K5.9 Engine With Pullstart

15296 SLIDE CARBURETOR COMPLETE (TYPE KC/K5.9)

スライドキャブレターセット (タイプKC/K5.9)



*15241 DUST PROTECTION AND O-RING COMPLETE SET

スロットルカバー/O リング セット

Spare Parts

スペアパーツ

Number	Qty.	Description	Number	Qty.	Description	Number	Qty.	Description
品番	入数	品名	品番	入数	品名	品番	入数	品名
15250	1	NITRO STAR K5.9 ENGINE WITH PULLSTART ナイトロスター-K5.9エンジン (リコイル付)	15275	1	HIGH SPEED NEEDLE VALVE WITH O-RING メインニードル	15297	1	SLIDE CARBURETOR BODY (TYPE KC/K5.9) スライドキャブレター-メインボディ (TYPE KC/K5.9)
1504	1	GLOW PLUG COLD R5 グロープラグ コールド R5	15282	1	MID RANGE NEEDLE VALVE with O-RING ミッドレンジニードルバルブ (Oリング付)	15298	1	SLIDE VALVE (TYPE KC/K5.9) スライドバルブ (TYPE KC/K5.9)
15213	1	CONNECTING ROD コンロッド	15285	1	HIGH SPEED NEEDLE VALVE SET メインニードルバルブセット	86077	2	COLLET 7x6.5mm (BRASS/21 SIZE) コレット 7x6.5mm (21サイズ)
15215	3	RETAINER FOR PISTON PIN リテーナー	15286	1	ALUMINUM HEATSINK HEAD 60x54mm (GUNMETAL/K5.9) アルミヒートシンクヘッド 60x54mm (ガンメタル/K5.9)	87049	2	SHAPED EXHAUST GASKET (21 SIZE) エキゾーストガスケット (21)
15226	1	PULLSTART ASSY. (w/o ONE-WAY BEARING) リコイルスターターセット (ワンウェイ無)	15287	1	UNDERHEAD (K5.9) アンダーヘッド (K5.9)	87127	1	BACK PLATE UNIT FOR NITRO STAR K SERIES w/Pullstart バックプレートユニット (ナイトロスター-Kシリーズ用)
15231	1	LOCK PIN SET FOR CARBURETOR キャブレターロックピンセット	15288	1	CRANK CASE (K5.9) クランクケース (K5.9)	87128	1	GEAR SET FOR ROTO START BACK PLATE UNIT (K SERIES) ギヤセット (バックプレートユニット/Kシリーズ用)
15234	1	STARTING SHAFT スターターシャフト	15289	1	CYLINDER/PISTON SET (K5.9) シリンダー/ピストンセット (K5.9)	87129	1	CASE FOR ROTO START BACK PLATE UNIT K SERIES ENG. ケースセット (バックプレートユニット/Kシリーズ用)
15237	4	SCREW M3.5x16mm for HEATSINK HEAD シリンダーヘッドスクリュー-M3.5x16mm	15290	1	CYLINDER/PISTON/CONNECTING ROD SET (K5.9) シリンダー/ピストン/コンロッドセット (K5.9)	87198	1	AIR CLEANER (21+ SIZE) エアフィルター (21サイズエンジン以上)
15241	1	DUST PROTECTION AND O-RING COMPLETE SET スロットルカバー/O リング セット	15291	1	PISTON PIN/RETAINER SET (K5.9) ピストンピン/リテーナーセット (K5.9)	87199	1	AIR CLEANER SLEEVE SET (FOR #87198) スリーブセット (#87198 エアクリーター用)
15263	1	LOW SPEED NEEDLE VALVE WITH O-RING (D-CUT/K5.9) スローニードルバルブ (Dカット/K5.9)	15292	1	GASKET SET FOR CYLINDER (0.15mm/0.30mm)(K5.9) ガスケットセット (0.15mm/0.30mm)(K5.9)	87204	1	AIR CLEANER FOAM ELEMENT SET (FOR #87198) エレメントセット (#87198 エアクリーター用)
15264	1	IDLE ADJUSTMENT SCREW WITH O-RING (D-CUT/K5.9) アイドルアジャストスクリュー (Dカット/K5.9)	15293	1	CRANK SHAFT (SG SHAFT/K5.9) クランクシャフト (SG シャフト/K5.9)	94154	12	FLAT HEAD SCREW M2.6x8mm (HEX SOCKET) サラネジ M2.6x12mm (六角ソケット)
15266	1	UNIBALL スロットルバルブボール	15294	1	PULLSTART SHAFT HOLDER (K5.9) ワンウェイホルダー	Z423	12	CAP HEAD SCREW M2.6x12mm キャップネジ M2.6x12mm
15272	1	FUEL LINE FITTING/WASHER SET ニッフル	15295	1	COVER PLATE SET (K5.9) カバープレートセット (K5.9)	Z542	12	CAP HEAD SCREW M3x8mm キャップネジ M3x8mm
15274	1	HIGH SPEED NEEDLE VALVE HOLDER メインニードルバルブホルダー	15296	1	SLIDE CARBURETOR COMPLETE (TYPE KC/K5.9) スライドキャブレターセット (タイプKC/K5.9)	Z700	6	SET SCREW M3x3mm イモネジ M3x3mm