

En QUICK-START GUIDE UPDATE

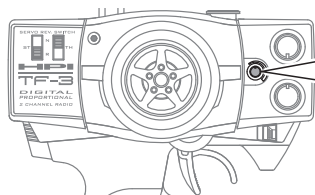
日本語 クイックスタートガイド 補足説明書



Steering Dual Rate

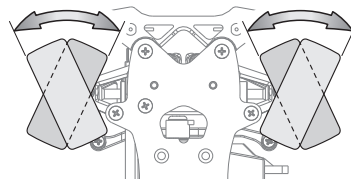
ステアリングデュアルレート

To be used to adjust steering servo rate and range.
R/Cカーの曲がり方、ステアリングサーボの動く量(範囲)を調整できます。



Steering Dual Rate

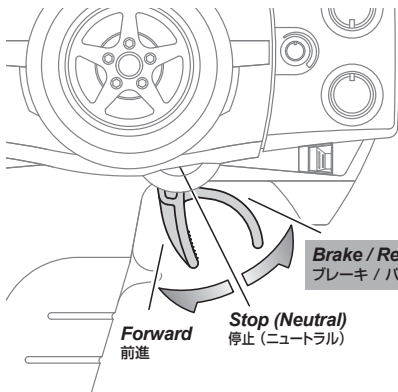
ステアリングデュアルレート



HOW TO MICRO PRO CONTROL 2 マイクロプロコントロール 2 の使い方

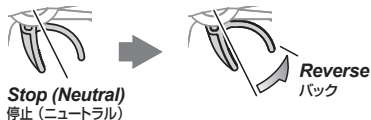
Throttle trigger operation

スロットル操作



A: Stop → Reverse

停止した状態 → バック



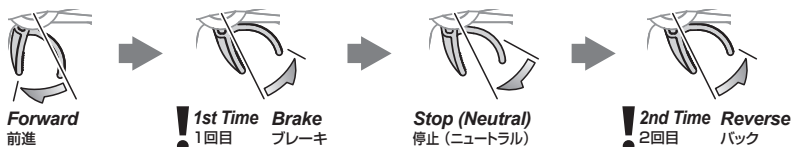
B: Forward → Brake (2 Seconds) → Reverse

前進 → 停止(約2秒) → バック



C: Forward → Brake Twice → Reverse

前進 → スロットルを2回バック側に動かすとバックします。



Reverse operation

●A,B and C show the three ways to go in reverse.

バックのしかた

●バックにはA,B,Cの3種類の方法があります。

Micro Pro Control 2 is not sold separately, If you need to replace the ESC, You can purchase Micro Pro Control #306.

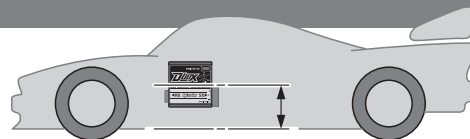
マイクロプロコントロール2は本製品専用用品のため単品販売はしていません。同じ基本性能の #306 マイクロプロコントロールをお求めください。

DRIFT ASSIST SYSTEM D-BOX ドリフトアシストシステム D-BOX

Initialization of The Drift Assist System D-BOX

When the transmitter and receiver are turned on, the sensor initialization in the DRIFT ASSIST SYSTEM D-BOX starts automatically. Do not move the car until the MONITOR LED stops flashing quickly and lights up.

ドリフトアシストシステム D-BOXの初期化について
電源ON時、ドリフトアシストシステム D-BOX内部で自動的にセンサーの初期化が行われます。モニターのLEDの点滅が点灯に変わるまで(約3秒)は車を動かさないようにしてください。



The DRIFT ASSIST SYSTEM D-BOX should be attached parallel to the chassis. ドリフトアシストシステムD-BOXはシャーシに対して平行になるように取り付けてください。

Receiver and Servo 受信機、サーボ

Receiver Connections

受信機配線図

Antenna

アンテナ
If antenna is not positioned correctly, the receiver will have low range or may not function.
アンテナを正常に装着しない場合、電波受信感度が下がります。

Receiver

受信機

HPI RF-3

AM Receiver crystal (RX)

AM 受信機用クリスタル (RX)

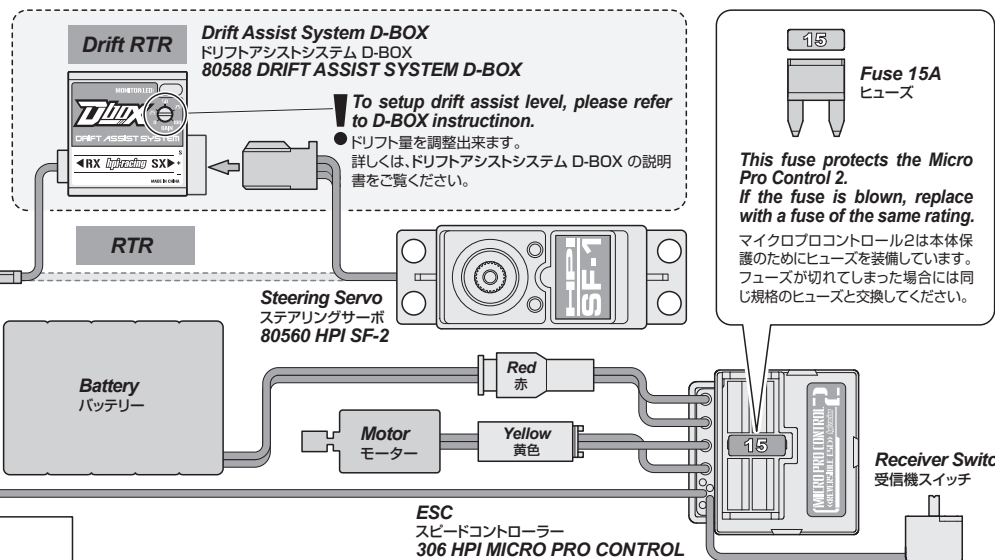
! For more info, refer to Page 2.

! 詳しくは Page.2 をご覧ください。

Be sure to pull on the connector.

Pulling the wire can cause damage.

● コードを持たずにコネクタ部分を持って抜き差しをしてください。



15

Fuse 15A
ヒューズ

This fuse protects the Micro Pro Control 2. If the fuse is blown, replace with a fuse of the same rating.

マイクロプロコントロール2は本体保護のためにヒューズを装備しています。フューズが切れてしまった場合には同じ規格のヒューズと交換してください。

Receiver Switch
受信機スイッチ

Transmitter 送信機

Battery Level Indicator

バッテリーレベルインジケータ



Good Batteries
電池が充分ある場合は点灯します。



Low Batteries
点滅を始めたなら電池を交換してください。

Exchange Batteries

バッテリーの交換目安

When the battery level indicator (LED) blinks in red, replace the batteries with new ones immediately.

赤ランプ (LED) が点滅を始めたなら電池を交換してください。

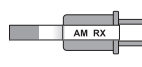
AM 27MHz Transmitter Crystal (TX)

AM 27MHz 送信機用クリスタル (TX)

AM Transmitter crystal (TX)
AM 送信機用クリスタル (TX)



AM Receiver crystal (RX)
AM 受信機用クリスタル (RX)



The crystal can be replaced to change frequencies. Do not use same frequency as other cars. Transmitter antenna must be extended.

クリスタルを交換することで周波数を変更でき、複数のR/Cカーを同時走行させることができます。しかし、同じ周波数同士では混信してしまうため同時走行はできません。走行時はアンテナを伸ばしてください。

Band (US, EU)	Band (JP)	Frequency
バンド US,EU仕様	バンド 日本仕様	周波数
1. BROWN (#80601)	02.	26.995 MHz
2. RED (#80602)	04.	27.045 MHz
3. ORANGE (#80603)	06.	27.095 MHz
4. YELLOW (#80604)	08.	27.145 MHz
5. GREEN (#80605)	10.	27.195 MHz
6. BLUE (#80606)	12.	27.255 MHz

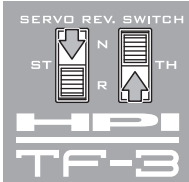
Do not use FM crystals.
FM用クリスタルは使用できません。

Reverse Switch

リバーススイッチ

Servo Factory Settings

下記の位置になっているか確認してください。



Antenna

アンテナ

Extend the antenna to the maximum length for best performance.

アンテナは常にいっぱいまで引き出して使用してください。アンテナを引き伸ばさないとR/Cカーのコントロールができなくなる原因になります。

Steering Trim

ステアリングトリム



To be used for trimming the steering operation.
ステアリングの直進位置 (ニュートラル) が調整できます。

Steering Dual Rate

ステアリングデュアルレート

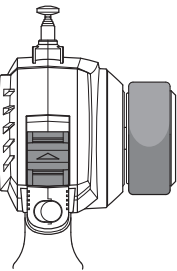


To be used to adjust steering servo rate and range.
R/Cカーの曲がり方、ステアリングサーボの動く量 (範囲) を調整できます。

Power Switch

電源スイッチ

ON
OFF

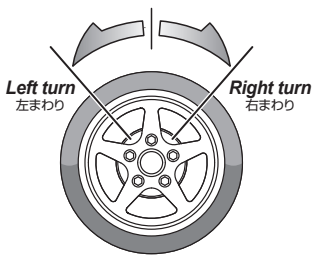


Steering Wheel

ステアリングホイール

Straight (Neutral)

直進 (ニュートラル)



To be used for steering operation.
車の進行方向をコントロールできます。

Throttle Trim

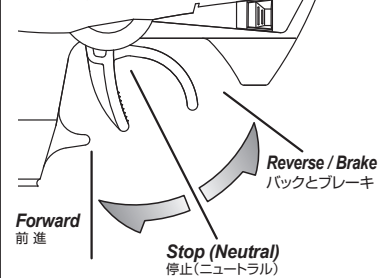
スロットルトリム



To be used for trimming the throttle operation.
スロットルの停止位置 (ニュートラル) が調整できます。

Throttle trigger

スロットルトリガー



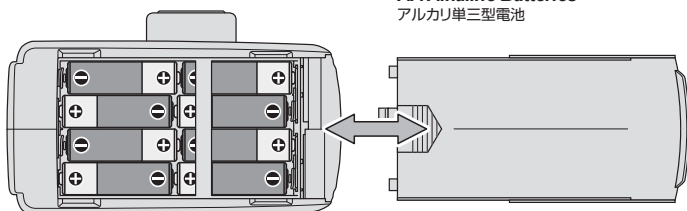
To be used for throttle operation.
R/Cカーのスピードをコントロールできます。

Battery Cover

電池カバー

x8

AA Alkaline Batteries
アルカリ単三型電池



Transmitter Battery Installation 送信機用バッテリーの入れ方

Open battery cover at the bottom of transmitter. Install batteries. Follow the direction of batteries designated in the inside of battery box.

送信機の底面の電池カバーははずします。電池ボックスに描かれた電池の向きにあわせて電池を入れ、電池カバーを閉めます。

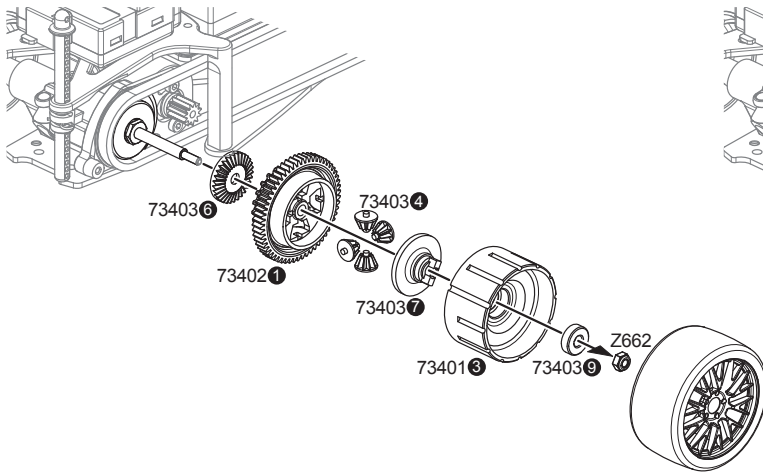
Attention 注意

Do not mix batteries of different ages or types.
古い電池と新しい電池を混ぜて使わないでください。

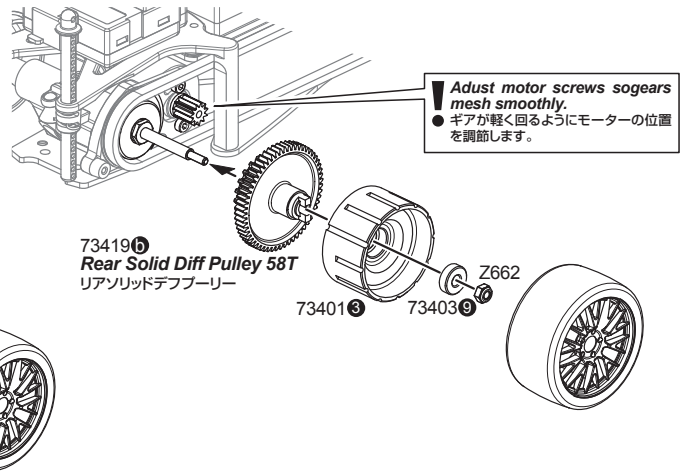
Rear Spool Gear Installation リアスプールギアの取り付け

If you are an advanced drift driver, and want a more aggressive setup, you can install the Rear Solid Diff Pulley. More detailed instructions are on page 6 of your kit manual. ドリフト走行に慣れてきたらリアデフギアをリアソリッドデフプーリーに交換することでさらにアグレッシブなドリフト走行が可能になります。取り付けには取扱説明書6ページを参照してください。

Differential Gear Removal デフギアの取り外し



Spool Gear Installation スプールギアの取り付け

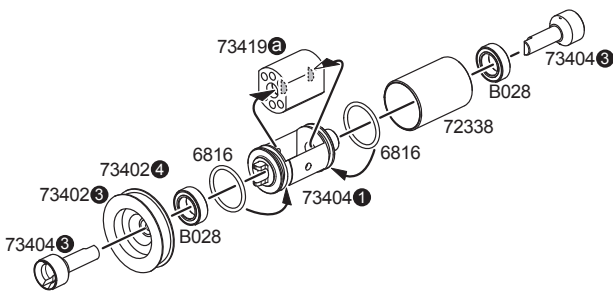


Micro RS4 Instruction Update Micro RS4 取扱い説明書補足



Special Solid Axle included. Front Differential Gear is not included. 走行安定性を高めるフロントスプールアクスル採用。フロントデフギアは付属しません。

Front Solid Axle Reference Section 12 Page 12 13
フロントソリッドアクスル 参照ページ

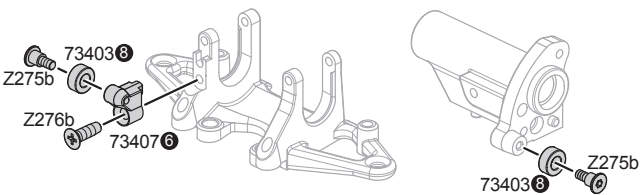


Drive Belt Guides and Battery Box are not included with this kit. 本製品に付属しないパーツ

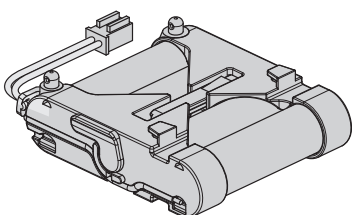
Drive belt guides
ドライブベルトガイド

Front Reference Section 6 Page 2
フロント 参照ページ

Rear Reference Section 11 Page 11
リア 参照ページ



Battery Box 7 Page 4 → 9 Page 6
バッテリーボックス 参照ページ

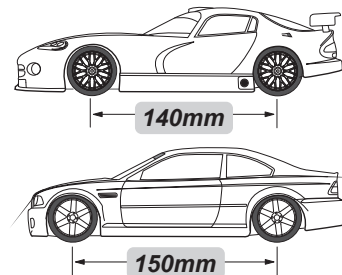


Changing The Body ボディの変更について

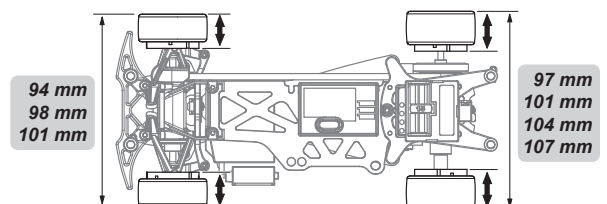
If you change the body, you have to adjust wheel base and track width. ボディを変更する場合はホイールベースとトレッドを変更してください。

Wheelbase Adjustment Reference Section 6 Page 2
ホイールベースの調整 参照ページ

If you change the wheel base, you have to change the drive belt. ホイールベースを変更するにはドライブベルトの交換が必要となります。



Track Width Adjustment Reference Section 19 Page 28
車幅の調整 参照ページ



Trouble Shooting トラブルシューティング

Problem 症状	Remedy 対策
No servo or motor function. サーボやモーターが動かない。	Battery connector is not connected firmly. バッテリーコネクターの接続を再確認してください。
Servo works, no throttle function. ステアリングサーボは作動するがスピードコントローラーが作動しない。	Motor connector not is connected firmly. スピードコントローラーは正しく接続されているか確認してください。 Fuse is blown. ヒューズが切れていませんか? Motor is defective. モーターが破損していませんか? Speed control is defective. スピードコントローラーが破損していませんか?
Motor does not stop, continues running slowly. モーターが停止せずゆっくり回り続ける。	Radio trim is set incorrectly. 送信機のスロットルトリムを再調整してください。 Speed control is faulty. スピードコントローラーが破損していませんか?
No brake function, or no reverse function. ブレーキ、または後進できない。	Speed control is faulty. スピードコントローラーが破損していませんか?
Radio interference. 思うように車が動かない。	Transmitter battery is low. 送信機のバッテリーが減っていませんか? Car battery is low. 走行用バッテリーが減っていませんか?

Option Parts List

Part #	Qty	Description	Part #	Qty	Description	Part #	Qty	Description
306	1	MICRO PRO CONTROL	72333	1	CHASSIS TYPE B (MICRO RS4)	73411	1	WHEEL SET (BLACK/MICRO RS4)
1060	1	MICRO RS4 MOTOR with PLUG (FK180SH)	72335	6	BALL NUT M2x3.8x4.5	73412	1	WHEEL SET (CHROME/MICRO RS4)
1065	1	MICRO MODIFIED MOTOR (45T)	72336	1	REAR AXLE 3x86 with HEX HUB (MICRO RS4)	73413	1	WHEEL SET (GRAY/MICRO RS4)
1071	1	MOTOR CONNECTOR (PLUG to BULLET/ MICRO RS4)	72338	1	DIFF PIPE 14x20x0.5 (MICRO RS4)	73414	1	WHEEL SET (GUNMETAL/MICRO RS4)
1072	1	CONNECTOR (TAMIYA PLUG to MINI PLUG/ MICRO RS4)	72340	1	REAR HUB L (MICRO RS4)	73415	1	WHEEL SET (GOLD/MICRO RS4)
1075	1	LED LIGHT SET (MICRO RS4)	72341	2	FRONT SHOCK SHAFT (MICRO RS4)	73416	2	MICRO DRIFT TIRE SET (FRONT/REAR)
1080	1	MOTOR WIRES with PLUG (MICRO RS4)	72347	2	CUP JOINT (FRONT ONE-WAY DIFF/ MICRO RS4)	73419	1	SOLID DRIVE SET
1081	1	BATTERY WIRES with PLUG (MICRO RS4)	72360	1	SPRING SET (MICRO RS4)	73421	1	WING SET (BLACK/MICRO RS4)
1085	1	MOTOR BRUSHES for MICRO RS4 MODIFIED MOTOR	72374	1	MUFFLER (ALUMINUM/MICRO RS4)	73430	1	MIRROR AND MUFFLER STAY SET (MICRO RS4)
2410	1	BATTERY PACK (6V 600mAh/ MICRO RS4)	72378	1	ALUMINUM FRONT DIFF FRAME (MICRO RS4)	73435	1	MICRO SERVO SAVER SET (MICRO RS4)
4152	2	HPI MICRO PRO FOAM TIRE 14mm (A/MEDIUM) WITH DISH WHEEL WHITE	72450	1	BALL DIFFERENTIAL SET (MICRO RS4)	73436	1	STEERING LINK AND SERVO MOUNT SET (MICRO RS4)
4153	2	HPI MICRO PRO FOAM TIRE 14mm (A/FIRM) WITH DISH WHEEL WHITE	72451	1	SPUR GEAR 58T (MICRO RS4)	73450	1	URETHANE BUMPER SET (MICRO RS4)
4156	2	HPI MICRO PRO FOAM TIRE 17mm (A/SOFT) WITH DISH WHEEL WHITE	72454	1	BALL DIFF MAINTENANCE SET (MICRO RS4)	73460	1	WHEEL SET TYPE 2 (WHITE/MICRO RS4)
4157	2	HPI MICRO PRO FOAM TIRE 17mm (A/MEDIUM) WITH DISH WHEEL WHITE	72455	1	ONE-WAY DIFF SET (MICRO RS4)	73461	1	WHEEL SET TYPE 2 (BLACK/MICRO RS4)
4162	2	HPI MICRO PRO FOAM TIRE 14mm (A/MEDIUM) WITH DISH WHEEL BLACK	72456	1	FRONT UNIVERSAL DOGBONES (MICRO RS4)	73462	1	WHEEL SET TYPE 2 (CHROME/MICRO RS4)
4163	2	HPI MICRO PRO FOAM TIRE 14mm (A/FIRM) WITH DISH WHEEL BLACK	72457	1	SPRING SET (MICRO RS4)	73463	1	WHEEL SET TYPE 2 (GRAY/MICRO RS4)
4166	2	HPI MICRO PRO FOAM TIRE 17mm (A/SOFT) WITH DISH WHEEL BLACK	72458	1	HEATSINK MOTOR MOUNT (MICRO RS4)	73464	1	WHEEL SET TYPE 2 (GUNMETAL/MICRO RS4)
4167	2	HPI MICRO PRO FOAM TIRE 17mm (A/MEDIUM) WITH DISH WHEEL BLACK	72459	1	CONCOURS ACCESSORY SET (MICRO RS4)	73465	1	WHEEL SET TYPE 2 (GOLD/MICRO RS4)
4711	2	HIGH PERFORMANCE TIRE 36x14.5mm (MED. HARD)	72480	1	PINION GEAR 8T (STEEL/ MICRO RS4)	73470	1	CONNECTOR HOLDER SET FOR MICRO PRO CONTROL
4712	2	HIGH PERFORMANCE TIRE 36x14.5mm (MEDIUM)	72481	1	PINION GEAR 9T (STEEL/ MICRO RS4)	B014	2	BALL BEARING 3x8x3mm
4713	2	FRONT TIRE 36x14.5mm (M COMPOUND)	72482	1	PINION GEAR 10T (STEEL/ MICRO RS4)	B020	2	BALL BEARING 5x8x2.5mm
4716	2	HIGH PERFORMANCE TIRE 36 x 17.5mm (SOFT)	72483	1	PINION GEAR 11T (STEEL/ MICRO RS4)	B022	2	BALL BEARING 5x11x4mm
4717	2	HIGH PERFORMANCE TIRE 36 x 17.5mm (MED. SOFT)	72484	1	PINION GEAR 12T (STEEL/ MICRO RS4)	B028	2	BALL BEARING 6x10x3mm
4718	2	REAR TIRE 36 x 17.5mm (M COMPOUND)	72485	1	PINION GEAR 13T (STEEL/ MICRO RS4)	Z150	1	ANTENNA PIPE SET
4719	2	HIGH PERFORMANCE WIDE TIRE 36 x 17.5mm (CARPET)	72490	1	DUAL LINK TIE ROD SET for MINI SERVOS	Z154	1	TITANIUM ANTENNA SET (MICRO RS4)
6121	10	BODY PIN (SMAL)	73401	1	INNER WHEEL SET (4pcs/MICRO RS4)	Z160	1	GREASE (#10000)
6132	20	PLASTIC STRAP (SMALL/BLACK/20pcs)	73402	1	SPUR GEAR SET (MICRO RS4)	Z275	1	FRONT BRACE SET (MICRO RS4)
6163	5	SERVO TAPE 20x100mm	73403	1	DIFF PINION GEAR SET (MICRO RS4)	Z276	1	TP. SCREW SET (M2x6mm 10pcs/M2.6x8mm)
6816	6	SILICONE O-RING S10	73404	1	SERVO ARM SET (MICRO RS4)	Z662	4	LOCK NUT M2
9059	6	MICRO TRACK DOTS (8 inch/ORANGE PLASTIC)	73405	1	WING MOUNT SET (MICRO RS4)	Z694	10	WASHER M5x10x0.5mm SILVER
9358	1	MICRO RS4 LOGO DECAL with BRAKE ROTOR DECAL	73406	1	BUMPER SET (MICRO RS4)	Z700	6	SET SCREW M3x3mm
72314	1	BELT 3M 348 (116T) 3mm (MICRO RS4 WB140mm)	73407	1	MOUNT SET (MICRO RS4)			
72316	1	BELT 3M 366 (122T) 3mm (MICRO RS4 WB150mm)	73408	1	BATTERY BOX SET (MICRO RS4)			
72331	1	MOTOR PLATE (PURPLE/ MICRO RS4)	73409	1	UPPER DECK SET (MICRO RS4)			
72332	1	CHASSIS (MICRO RS4)	73410	1	WHEEL SET (WHITE/MICRO RS4)			

オプションパーツリスト

品番	入数	品名	品番	入数	品名	品番	入数	品名
306	1	マイクロプロコントロール	72333	1	メインシャーシ TYPE B (MICRO RS4)	73411	1	ホイールセット(ブラック)
1060	1	FK180SH モーター	72335	6	ボールナット M2x3.8x4.5	73412	1	ホイールセット(クローム)
1065	1	マイクロハイパワーモーター	72336	1	リアアクスル	73413	1	ホイールセット(グレー)
1071	1	モーター変換ミニコネクタ	72338	1	フロントデフパイプ 14x20x0.5	73414	1	ホイールセット(ガンメタ)
1072	1	バッテリー変換ミニコネクタ	72340	1	リアハブ	73415	1	ホイールセット(ゴールド)
1075	1	LED ライトセット	72341	2	フロントショックシャフト	73416	2	マイクロドリフトタイヤセット (フロント/リア)
1080	1	モーターミニコネクタセット	72347	2	カップジョイント	73419	1	ソリッドドライブセット
1081	1	バッテリーミニコネクタセット	72360	1	スプリングセット(黒)	73421	1	ハイダウンスウォーピングセット
1085	1	マイクロハイパワーモータースペースブラシ	72374	1	マフラー TYPE 1	73430	1	ミラー/マフラーステーセット
2410	1	マイクロバッテリーパック (Ni-CD/6V/600mAh)	72378	1	アルミフロントデフケース	73435	1	サーボセイバーセット
4152	2	HPIマイクロPROフォームタイヤ14mm (A/ミディアム/ディッシュホイール ホワイト)	72450	1	ボールデフセット	73436	1	サーボマウントセット
4153	2	HPIマイクロPROフォームタイヤ14mm (A/ハード/ディッシュホイール ホワイト)	72451	1	スパーギヤ 58T	73450	1	ウレタンバンパーセット
4156	2	HPIマイクロPROフォームタイヤ17mm (A/ソフト/ディッシュホイール ホワイト)	72454	1	ボールデフ メンテナンスセット	73460	1	ホイールセット TYPEII(ホワイト)
4157	2	HPIマイクロPROフォームタイヤ17mm (A/ミディアム/ディッシュホイール ホワイト)	72455	1	フロントワンウェイデフセット	73461	1	ホイールセット TYPEII(ブラック)
4162	2	HPIマイクロPROフォームタイヤ14mm (A/ミディアム/ディッシュホイール ブラック)	72456	1	フロントユニバーサルシャフト	73462	1	ホイールセット TYPEII(クローム)
4163	2	HPIマイクロPROフォームタイヤ14mm (A/ハード/ディッシュホイール ブラック)	72457	1	セットアプスプリングセット	73463	1	ホイールセット TYPEII(グレー)
4166	2	HPIマイクロPROフォームタイヤ17mm (A/ソフト/ディッシュホイール ブラック)	72458	1	ヒートシンクモーターマウント	73464	1	ホイールセット TYPEII(ガンメタ)
4167	2	HPIマイクロPROフォームタイヤ17mm (A/ミディアム/ディッシュホイール ブラック)	72459	1	アクセサリーセット	73465	1	ホイールセット TYPEII(ゴールド)
4711	2	ハイグリップタイヤMH(ミディアムハード)36x14.5mm	72480	1	ピニオンギヤ 8T	73470	1	コネクタホルダーセット
4712	2	ハイグリップタイヤ M(ミディアム) 36x14.5mm	72481	1	ピニオンギヤ 9T	B014	2	ボールベアリング 3x8x3mm
4713	2	スリックタイヤハード(フロント/Mコンパウンド)36x14.5mm	72482	1	ピニオンギヤ 10T	B020	2	ベアリング5x8x2.5 ZZ
4716	2	ハイグリップタイヤ S(ソフト) 36x17.5mm	72483	1	ピニオンギヤ 11T	B022	2	ベアリング5x11x4 ZZ
4717	2	ハイグリップタイヤMS(ミディアムソフト)36x17.5mm	72484	1	ピニオンギヤ 12T	B028	2	ボールベアリング 6x10x3mm
4718	2	ワイドスリックタイヤハード(リア/Mコンパウンド)36x17.5mm	72485	1	ピニオンギヤ 13T	Z150	1	アンテナパイプセット
4719	2	ハイグリップタイヤ C(カーベット) 36x17.5mm	72490	1	デュアルリンクタイロッドセット	Z154	1	フレックスショートアンテナ
6121	10	ボディピン小	73401	1	インナーホイールセット	Z160	1	グリス
6132	20	ナイロンストラップ小ブラック	73402	1	スパーギヤセット	Z275	1	ネジセット
6163	5	強力両面テープ 20x100mm	73403	1	デフピニオンギヤセット (フロント/リア)	Z276	1	TP. ネジセット (M2x6mm 10pcs/M2.6x8mm)
6816	6	シリコンリング S10	73404	1	サーボアームセット	Z662	4	ナイロンナットM2
9059	6	フラットパイロンセット(オレンジ)	73405	1	ウイングマウントセット	Z694	10	ワッシャーM5x10x0.5mm
9358	1	マイクロRS4 ロゴデカール	73406	1	バンパーセット	Z700	6	イモネジM3x3mm
72314	1	ベルト 3M 348 (116T) 3mm WB140mm	73407	1	マウントナックルセット			
72316	1	ベルト 3M 366 (122T) 3mm WB150mm	73408	1	バッテリーボックスセット			
72331	1	モータープレート	73409	1	アッパーデッキセット			
72332	1	メインシャーシ(FRP)	73410	1	ホイールセット(ホワイト)			

